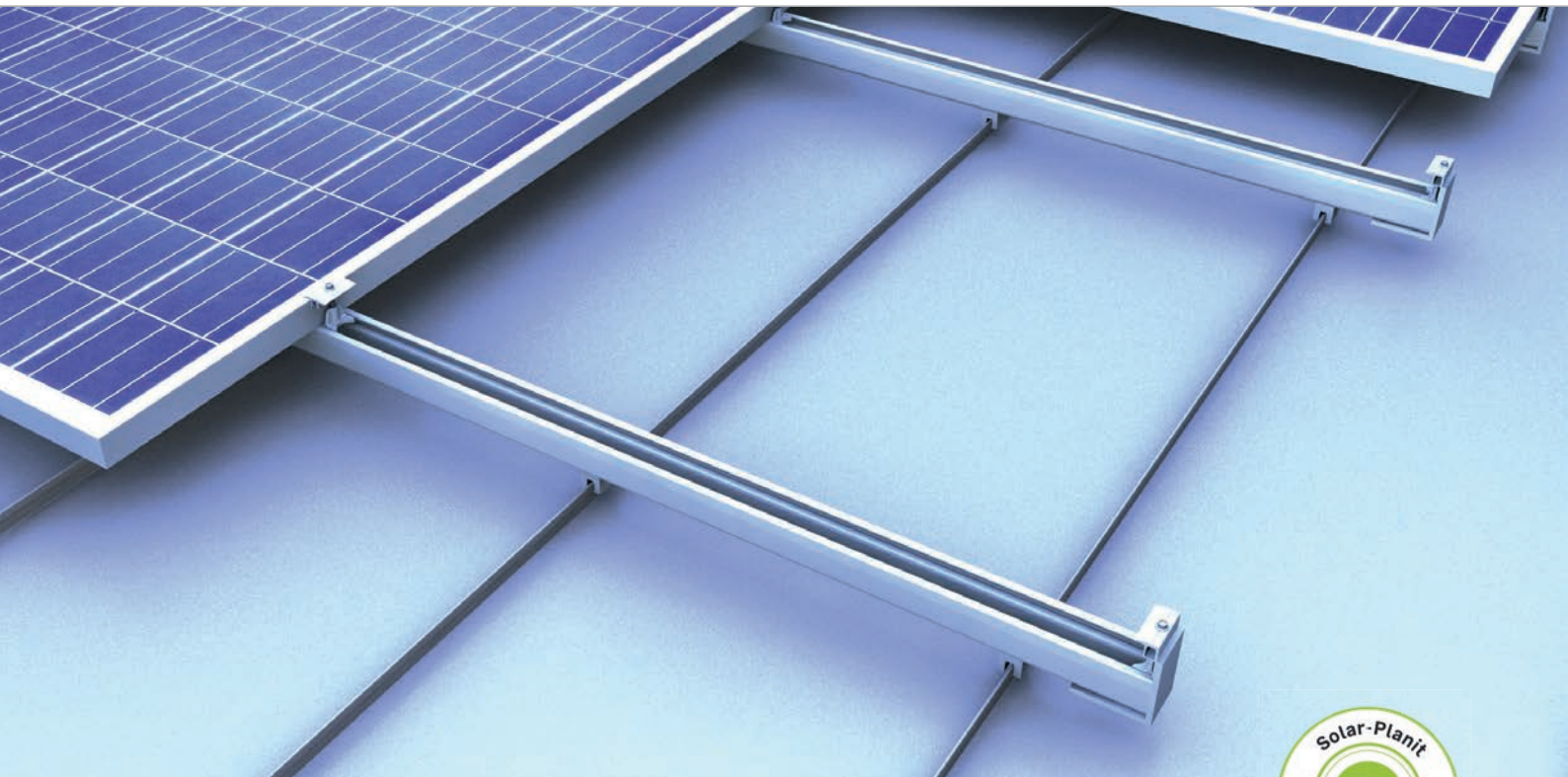
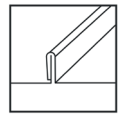


## Blechfalzdach | Klemmsystem

Klemmsystem einlagig mit hochkant montierten Modulen



### Perfekt für Blechfalzdächer

- sehr gute Hinterlüftung
- Modulklemmen mit Arretierfunktion für sicheren Halt in der Schiene
- systemübergreifende Bauteile
- schnelle und effiziente Montage von oben

### Produktvarianten

- optional mit VA-Sattel für Stehfalzdächer aus Kupfer
- Klemmen für Stehfalz- und Rundfalzdach
- Schienen und Modulklemmen in schwarz eloxiert oder blank erhältlich

### Ihre Vorteile

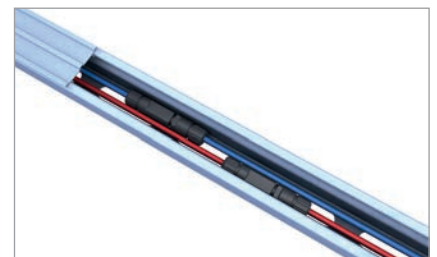
- wenige Bauteile, komplett vorkonfektioniert
- zentrische Lasteinleitung
- C-Schiene dient gleichzeitig als Kabelkanal
- Schnelle Montage von oben mit gut greifbaren Bauteilen



Rundfalzklemme



Zentrische Lasteinleitung in die Falzklemme



C-Schiene als Kabelkanal

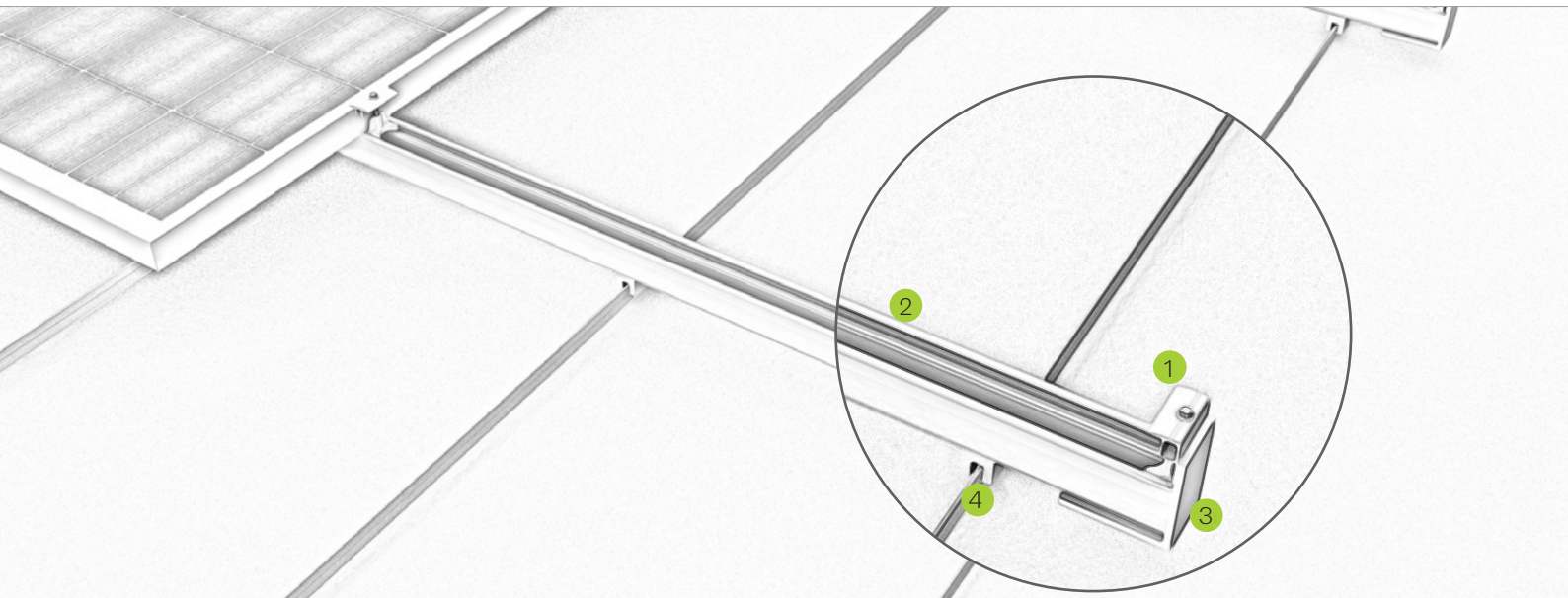
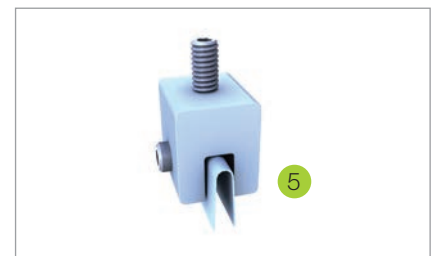


Bild Bezeichnung

- |   |   |
|---|---|
| 1 | <p><b>Mittel- und Endklemmen</b></p> <ul style="list-style-type: none"> <li>• in schwarz und blank für alle Rahmenhöhen</li> <li>• montagefreundlich dank Arretierfunktion</li> </ul> |
| 2 | <p><b>C-Schiene</b></p> <ul style="list-style-type: none"> <li>• in verschiedenen Stärken und Längen erhältlich</li> <li>• trittfest während der Montage</li> </ul>                   |
| 3 | <p><b>Abdeckkappe</b></p> <ul style="list-style-type: none"> <li>• für den optisch ansprechenden Schienenabschluss</li> <li>• UV- und witterungsbeständig</li> </ul>                  |
| 4 | <p><b>Falzklemme</b></p> <ul style="list-style-type: none"> <li>• zentrische Lasteinleitung</li> <li>• komplett vorkonfektioniert</li> </ul>  |
| 5 | <p><b>VA-Sattel</b></p> <ul style="list-style-type: none"> <li>• zur Montage auf Kupferdächern</li> <li>• verhindert Oxidation des Bauteils</li> </ul>                                |



Verbinder C-Schiene außenliegend



Klemme mit VA-Sattel für Kupferstehfalzdach

Montagevideo



novotegra GmbH  
 Eisenbahnstraße 150 | 72072 Tübingen | Deutschland  
 Tel. +49 7071 98987-0, info@novotegra.com  
 www.novotegra.com

Irrtümer und Änderungen vorbehalten.  
 Stand: Januar 2021 / TP